

hydrostaticDRIVE

Düşük tüketim

Yüksek sağlamlık

En iyi görüş

İsteğe göre ayarlanabilen
kullanım konsepti



DFG/TFG 540s/545s/550s/S50s

Hidrostatik tahrikli Dizel ve LPG'li forkliftler (4.000/4.500/4.990/5.000 kg)

hydrostaticDRIVE'lı dizel ve LPG'li forkliftlerimiz, özellikle ters işlemede en yüksek taşıma performansı sağlarlar (örn. kamyon yüklemeye). Burada bu tahrik teknolojisinin güçlü yanları tam olarak ortaya çıkar: dinamik hızlanma, hızlı geriye dönüş ve hassas sürüş. Beş çalışma programı sayesinde performans en iyi şekilde farklı kullanım taleplerine göre ayarlanabilir.

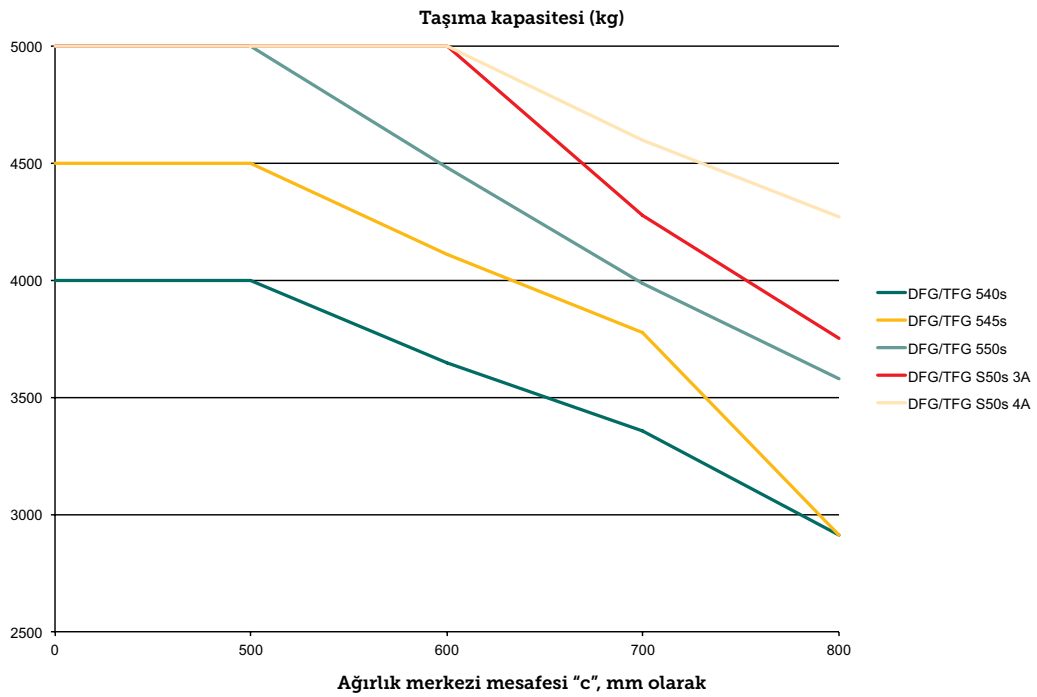
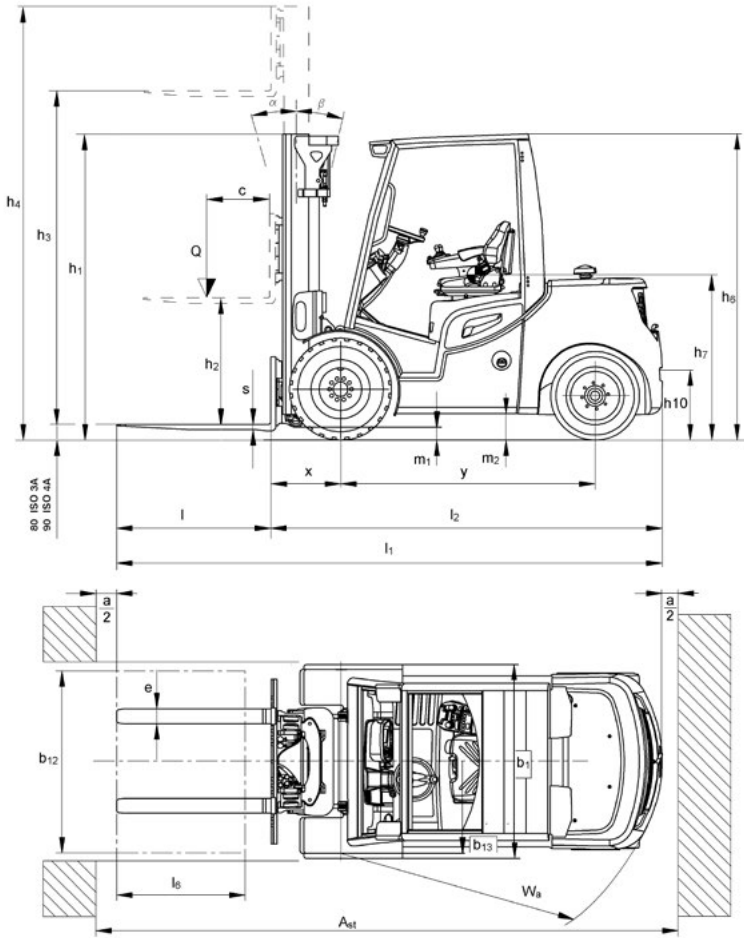
Otomobil endüstrisinin modern motorları, elektronik kontrolleri sayesinde ikna ederler. Bunlar hassas çalışmayı ve optimum performans gelişimini düşük yakıt tüketimi eşliğinde olanaklı kılar. Tüm motorlar düşük egzoz emisyonlarına sahiptirler ve katı AB yönetmeliklerinin büyük oranda altında kalırlar. Dizel forklifte standart olarak bir dizel partikül filtresi kullanılır, LPG'li forklifte opsiyonel olarak ayarlanmış 3 yollu bir katalizator mevcuttur.

Geniş çalışma alanı sürücüyü özel şekilde uyarlanmıştır. Hafıza fonksiyonlu kademesiz ayarlanabilen direksiyon kolunu ve kol desteği her boydaki sürücüyü göre ayarlanabilir. Ayarlanabilen iki aks üzerinden tek nokta ayarı vasıtasıyla ana kumanda elemanları çok hızlı ve sezgisel şekilde ayarlanabilir. Bu, güven sağlamakla beraber sağlığı korur, rahat ve odaklanarak çalışma imkanı sağlar. Emniyetli camdan üretilmiş tavan camı, en kötü hava şartlarında bile ve tüm dış etkenlere karşı koruma sağlar. Işığın yukarıdan gelmesi, daha rahat bir çalışma ortamı sağlayarak, hızlı ve güvenli istifleme ve boşaltmaya yardımcı olur.

Hidrostatik tahrikli DFG/TFG'lerimizin 5s serisi, tüm çalışma vardiya boyunca kesintisiz yüksek performans ve verimlilik için en iyi şartları sunmaktadır.

JUNGHEINRICH

DFG/TFG 540s/545s/550s/S50s



DFG/TFG 540s/545s/550s/S50s

Standart asansör modelleri DFG 540s/DFG 545s/DFG 550s/DFG S50s/TFG 540s/TFG 545s/TFG 550s/TFG S50s											
	Kaldırma	Asansörün kapalı		Serbest kaldırma			Asansörün açık yüksekliği			Asansör eğimi ileri/geri	
	h_3	h_1		h_2			h_4			α/β	
	(mm)	(mm)		(mm)			(mm)			(°)	
	DFG 540s / DFG 545s / DFG 550s / TFG 540s / TFG 545s / TFG 550s	DFG S50s / TFG S50s	DFG 540s / DFG 545s / TFG 540s / TFG 545s	DFG 550s / TFG 550s	DFG S50s / TFG S50s	DFG 540s / DFG 545s / TFG 540s / TFG 545s	DFG 550s / TFG 550s	DFG S50s / TFG S50s	DFG 540s / DFG 545s / TFG 540s / TFG 545s / TFG 550s	DFG S50s / TFG S50s	
dubleks ZT	3030	-	2440	-	-	150	-	-	4003	-	6/8
	3100	2348	-	150	150	-	3823	3958	-	6/8	-
	3430	-	2640	-	-	150	-	-	4403	-	6/8
	3500	2548	-	150	150	-	4223	4358	-	6/8	-
	4000	2795	-	150	150	-	4720	4858	-	6/8	-
	4030	-	2940	-	-	150	-	-	5003	-	6/8
	4230	-	3040	-	-	150	-	-	5203	-	6/8
	4500	3040	-	150	150	-	5215	5358	-	6/8	-
	4730	-	3290	-	-	150	-	-	5703	-	6/8
	5000	3290	-	150	150	-	5715	5858	-	6/6	-
	5230	-	3540	-	-	150	-	-	6203	-	6/6
	5500	3540	-	150	150	-	6215	6358	-	6/6	-
	5730	-	3790	-	-	150	-	-	6703	-	6/6
	6000	3790	-	150	150	-	6715	6858	-	6/6	-
6230	-	4040	-	-	150	-	-	7203	-	6/6	
6500	4040	-	150	150	-	7215	7358	-	6/6	-	
dubleks ZZ	2932	-	2323	-	-	1300	-	-	3955	-	6/8
	3142	2323	-	1565	1415	-	3900	4050	-	6/8	-
	3332	-	2523	-	-	1500	-	-	4355	-	6/8
	3542	2523	-	1765	1615	-	4300	4450	-	6/8	-
	3825	-	2770	-	-	1747	-	-	4848	-	6/8
	4035	2770	-	2012	1862	-	4793	4943	-	6/8	-
	4185	-	2950	-	-	1927	-	-	5208	-	6/8
	4395	2950	-	2192	2042	-	5153	5303	-	6/8	-
	4885	-	3300	-	-	2277	-	-	5908	-	6/6
	5095	3300	-	2542	2392	-	5853	6003	-	6/6	-
	5314	-	3515	-	-	2492	-	-	6337	-	6/6
	5524	3515	-	2757	2607	-	6282	6432	-	6/6	-
	5734	2223	-	1465	1315	-	5158	5308	-	6/8	-
	4420	-	2323	-	-	1300	-	-	5443	-	6/8
4720	-	2423	-	-	1400	-	-	5743	-	6/6	
5000	2423	-	1665	1515	-	5758	5908	-	6/6	-	
5220	-	2590	-	-	1567	-	-	6243	-	6/6	
5500	2590	-	1832	1682	-	6258	6408	-	6/6	-	
5750	-	2770	-	-	1747	-	-	6773	-	6/6	
6000	2770	-	2012	1862	-	6758	6908	-	6/6	-	
6280	-	2950	-	-	1927	-	-	7303	-	6/6	
6500	2950	-	2170	2042	-	7280	7408	-	6/6	-	
6780	-	3120	-	-	2097	-	-	7803	-	6/6	
7000	3120	-	2350	2212	-	7770	7908	-	6/6	-	
7320	-	3300	-	-	2277	-	-	8343	-	6/6	
7500	3300	-	2490	2392	-	8310	8408	-	6/6	-	

VDI 2198 uyarınca teknik veriler

Tanımlama	1.1	Üretici (kısa tanımı)	Jungheinrich					
			DFG 540s	DFG 545s	DFG 550s	DFG 550s		
Tanımlama	1.2	Üreticinin model tanımı						
	1.3	Tahrik	Dizel					
	1.4	Operasyon tipi (Manuel, Yaya, Ayakta, Oturarak)	Oturmalı					
	1.5	Taşıma kapasitesi/Yük	Q	t	4	4,5	4,99	5
	1.6	Yük ağırlık merkezi	c	mm	500	500	500	600
	1.8	Ayna ve ön aks arası mesafe	x	mm	564	564	564	579
	1.9	Dingil mesafesi	h	mm	1.970	1.970	1.970	2.000
	Ağırlıklar	2.1	Kendi ağırlığı	kg				
		2.2	Yük ile ağırlık ön/arka	kg				
2.3		Aks yükü yüksüz ön/arka	kg					
Tekerelekler/yürüyen aksam	3.1	Tekerelekler	SE					
	3.2	Lastik boyutu, ön	mm					
	3.3	Lastik boyutu, arka	mm					
	3.5	Tekerler, ön/arka adedi (x = tahrikli)	28x9-15					
	3.6	Ön tekerlekler arasındaki mesafe	b ₁₀	mm	1.195	1.160	1.160	1.160
	3.7	Arka tekerlekler arasındaki mesafe	b ₁₁	mm	1.150			
	Temel ölçümler	4.1	Mastın tilti/çatal taşıyıcı ileri/geri	α/β °				
4.2		Asansörün kapalı yüksekliği	h ₁	mm	2.548	2.548	2.548	2.640
4.3		Serbest kaldırma	h ₂	mm	150			
4.4		Kaldırma	h ₃	mm	3.500	3.500	3.500	3.430
4.5		Asansörün açık yüksekliği	h ₄	mm	4.223	4.223	4.358	4.403
4.7		Kabin yüksekliği	h ₆	mm	2.405			
4.8		Oturma yüksekliği/ayakta durma yüksekliği	h ₇	mm	1.230			
4.12		Kavrama yüksekliği	h ₁₀	mm	510			
4.19		Çatal dahil uzunluk	l ₁	mm	4.145	4.220	4.240	4.310
4.20		Çatal hariç uzunluk	l ₂	mm	2.995	3.070	3.090	3.160
4.21		Toplam genişlik	b ₁ /b ₂	mm	1.450			
4.22		Çatal ölçüleri	s/e/l	mm	50 / 125 / 1.150	50 / 150 / 1.150	50 / 150 / 1.150	60 / 150 / 1.150
4.23		Çatal taşıyıcı ISO 2328, sınıf/tip A, B	3A					
4.24		Çatal taşıyıcı genişliği	b ₃	mm	1.260			
4.31		Asansörün yükü yerden yüksekliği	m ₁	mm	190			
4.32		Şasenin yerden yüksekliği	m ₂	mm	200			
Performans verileri		4.33	1000 x 1200 enine paletle çalışma koridoru genişliği	Ast (paletten paletle koridor genişliği) mm				
	4.34	800 x 1200 uzunlamasına paletle çalışma koridoru genişliği	Ast (paletten paletle koridor genişliği) mm					
	4.35	Dönüş yarıçapı	W _a	mm	2.640	2.700	2.710	2.750
	4.36	En küçük dönüş noktası mesafesi	b ₁₃	mm	730			
	5.1	Yüklü/yüksüz sürüş hızı	km/h					
	5.2	Yüklü/yüksüz kaldırma hızı	m/sn					
İçten yanmalı motor	5.3	Yüklü/yüksüz indirme hızı	m/sn					
	5.5	Yüklü/yüksüz çekiş gücü	N					
	5.7	Yüklü/yüksüz tırmanma kapasitesi	%					
	5.9.2	Yüklü/yüksüz hızlanma süresi, 15 metre'ye	S					
	5.10	İşletim freni	Hidrostatik					
	5.11	Park freni	Otomatik olarak devreye giren park freni					
	7.1	Motor üreticisi/tip	VW / CPYA					
	7.2	ISO 1585 uyarınca motor gücü	kW					
	7.3	Nominal devir sayısı	/dak					
	7.4	Silindir sayısı	4					
	7.4.1	Silindir hacmi	cm ³					
Diğer	7.5.1	VDI periyodu uyarınca yakıt tüketimi	l/h					
	7.5.1	CO- EN 16796 göre eşdeğer	kg/h					
Diğer	8.1	Sürüş kumandası türü	hidrostatik					
	8.2	Ek cihazlar için çalışma basıncı	bar					
	8.3	Ek cihazlar için yağ akımı	l/dak					
	8.4	EN 12053 uyarınca sürücü kulağındaki ses seviyesi	dB (A)					

VDI 2198 uyarınca teknik veriler

Tanımlama	1.1	Üretici (kısa tanımı)	Jungheinrich					
			TFG 540s	TFG 545s	TFG 550s	TFG 550s		
Tanımlama	1.2	Üreticinin model tanımı						
	1.3	Tahrik	Gazlı					
	1.4	Operasyon tipi (Manuel, Yaya, Ayakta, Oturarak)	Oturmalı					
	1.5	Taşıma kapasitesi/Yük	Q	t	4	4,5	4,99	5
	1.6	Yük ağırlık merkezi	c	mm	500	500	500	600
	1.8	Ayna ve ön aks arası mesafe	x	mm	564	564	564	579
	1.9	Dingil mesafesi	h	mm	1.970	1.970	1.970	2.000
	Ağırlıklar	2.1	Kendi ağırlığı	kg				
		2.2	Yük ile aks yükü ön/arka	kg				
2.3		Aks yükü yüksüz ön/arka	kg					
Tekertekler/yürüyen aksam	3.1	Tekertekler	SE					
	3.2	Lastik boyutu, ön	mm					
	3.3	Lastik boyutu, arka	mm					
	3.5	Tekerler, ön/arka adedi (x = tahrikli)	28x9-15					
	3.6	Ön tekerlekler arasındaki mesafe	2x/2					
	3.7	Arka tekerlekler arasındaki mesafe	1.150					
	Temel ölçümler	4.1	Mastın tilti/çatal taşıyıcı ileri/geri	α/β °				
4.2		Asansörün kapalı yüksekliği	h ₁ mm					
4.3		Serbest kaldırma	h ₂ mm					
4.4		Kaldırma	h ₃ mm					
4.5		Asansörün açık yüksekliği	h ₄ mm					
4.7		Kabin yüksekliği	h ₆ mm					
4.8		Oturma yüksekliği/ayakta durma yüksekliği	h ₇ mm					
4.12		Kavrama yüksekliği	h ₁₀ mm					
4.19		Çatal dahil uzunluk	l ₁ mm					
4.20		Çatal hariç uzunluk	l ₂ mm					
4.21		Toplam genişlik	b ₁ /b ₂ mm					
4.22		Çatal ölçüleri	s/e/l mm					
4.23		Çatal taşıyıcı ISO 2328, sınıf/tip A, B	3A					
4.24		Çatal taşıyıcı genişliği	b ₃ mm					
4.31		Asansörün yükü yerden yüksekliği	m ₁ mm					
4.32		Şasenin yerden yüksekliği	m ₂ mm					
4.33		1000 x 1200 enine paletle çalışma koridoru genişliği	Ast (paletten palete koridor genişliği) mm					
4.34		800 x 1200 uzunlamasına paletle çalışma koridoru genişliği	Ast (paletten palete koridor genişliği) mm					
4.35		Dönüş yarıçapı	W _a mm					
4.36	En küçük dönüş noktası mesafesi	b ₁₃ mm						
Performans verileri	5.1	Yüklü/yüksüz sürüş hızı	km/h					
	5.2	Yüklü/yüksüz kaldırma hızı	m/sn					
	5.3	Yüklü/yüksüz indirme hızı	m/sn					
	5.5	Yüklü/yüksüz çekiş gücü	N					
	5.7	Yüklü/yüksüz tırmanma kapasitesi	%					
	5.9.2	Yüklü/yüksüz hızlanma süresi, 15 metre'ye	S					
	5.10	İşletim freni	Hidrostatik					
	5.11	Park freni	Otomatik olarak devreye giren park freni					
İçten yanmalı motor	7.1	Motor üreticisi/tip	VW / CKPA					
	7.2	ISO 1585 uyarınca motor gücü	kW					
	7.3	Nominal devir sayısı	/dak					
	7.4	Silindir sayısı	6					
	7.4.1	Silindir hacmi	cm ³					
	7.5	VDI periyodu uyarınca yakıt tüketimi	kg/h					
		CO- EN 16796 göre eşdeğer	kg/h					
Diğer	8.1	Sürüş kumandası türü	hidrostatik					
	8.2	Ek cihazlar için çalışma basıncı	bar					
	8.3	Ek cihazlar için yağ akımı	l/dak					
	8.4	EN 12053 uyarınca sürücü kulağındaki ses seviyesi	dB (A)					

DFG/TFG 540s/545s/550s/S50s



Ergonomik çalışma alanı

Sürücü yerinin ergonomi konsepti rahat ve yorulmadan bir çalışma imkanı sağlar:

- Yukarıdan iyi görülebilir büyük basamak sayesinde rahat ve güvenli iniş ve biniş.
- Yüksekliği ve eğimi ayarlanabilir, hafıza fonksiyonlu ince direksiyon kolunu.
- Mükemmel çevre görüşü.
- Optimize edilmiş zincirler ve hortum düzeni sayesinde, yüke serbest görüş imkanı.
- Mükemmel görüş imkanı sunan kompakt biçimde iç içe girmiş profil paketi.

- Tüm önemli kumanda elemanlarının salınımlı kol desteğinde entegrasyonu.
- Sezgisel bir iş akışı için sürücü odaklı depolama konsepti.
- Sezgisel kullanıcı arayüzüne sahip yüksek çözünürlüklü, çok kontrastlı tam renkli TFT ekranı.
- Örn. MP3 çalarların enerji beslemesi için opsiyonel USB girişi
- Kabinin şasiden ayrılması sayesinde düşük titreşim (FloatingCab).

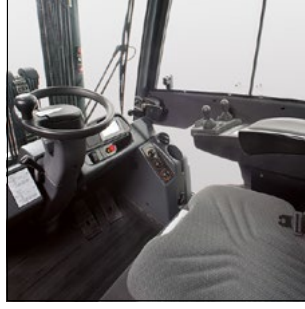
İsteğe göre ayarlanabilen kullanım konsepti

- Beş adet parametrelendirilebilir sürüş programı arasından seçim imkanı.
- Kol desteğinin 2 aks yönünde kademesiz şekilde tek nokta ayarı.
- Büyük saklama bölmesiyle büyük, eğimi ayarlanabilir kol desteği.
- Üç farklı kumanda elemanı arasında seçim imkanı: soloPILOT, multiPILOT, duoPILOT.
- Tek veya çift pedal kullanımı.
- Kumanda elemanlarının uyarlanabilir kol ve aks yerleşimi.

Avantajlardan faydalanın



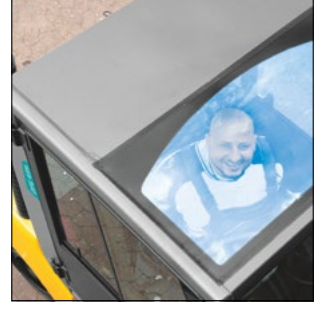
En yüksek performansı



Rahat ve performans destekleyici çalışma alanı



Düşük tüketim değerlerine sahip VW motorları



Mükemmel çevre görüşü

Performans ve sürüş özellikleri

hydrostaticDRIVE, özellikle ters işletimde en üstün performansla en iyi enerji verimliliğini sunar:

- Kademersiz güç aktarımı ve yüksek yanışma torkları.
- Tahrik ve hidrolüğün tam ayarlaması için kumanda elektroniği.
- Her kullanımda ihtiyaca uygun performans parametreleri için elektronik olarak seçilebilir 5 çalışma/sürüş programı.
- Kaldırma ve eğme işleminde otomatik devir sayısı yükseltimi.
- Sürüş hızının son derece hassas kontrolü.
- Kavrama, diferansiyel ve şanzıman gibi aşınma parçaları olmayan doğrudan tahrik sayesinde düşük bakım maliyetleri.
- Hidrostatik direksiyon sayesinde çok kolay, isabetli yönlendirme.

Güvenlik ve sürücü destek sistemleri

Yüksek sürüş dinamiği ve performans için kapsamlı güvenlik ekipmanları. hydrostaticDRIVE'lı forkliftler kapsamlı standart bir güvenlik donanımı sunmaktadır:

- Koltuğa oturulmadığı zaman hidrolik fonksiyonlar devre dışı kalır.
- Otomatik park freni sayesinde rampalarda veya yokuşlarda kontrolsüz geriye kayma yaşanmaz, motor kapalı olsa dahi.

- Aşırı düşük ağırlık noktası ve yüksek mafsallı aksı sayesinde maksimum sağlamlık.
- Eğme sırasında taşınan malzemenin daha emniyetli olması açısından içeri ve dışarı çekme sönümlenmesi ve aynı şekilde son konum sönümlenmesi.

Bir dizi opsiyonel sürücü destek sistemi sürücü, forklift ve yük için ek güvenlik sağlar:

- accessCONTROL: Erişim kontrolü sistemi, forkliftin işletimine ancak koltuk doluluğu ve kemer kilidi tanınması, belirlenen sıralama ile etkinleştirildiğinde izin verir.
- driveCONTROL: Viraj sürüşlerinde olduğu gibi, belirlenen bir kaldırma yüksekliğinden itibaren de hızı otomatik olarak azaltan sürüş hızı kontrol sistemi.
- liftCONTROL (driveCONTROL içerir): Asansörün eğim hızı belirlenmiş bir kaldırma yüksekliğinden itibaren otomatik olarak düşürülür ve eğim açısı ayrı bir ekranda görüntülenir.

Hidrolik

Optimize edilmiş bir etki derecesi ve gereksinime uygun bir yağ tedariki, değişken bir ayar pompası tarafından sağlanır. Yüksek performanslı filtre sistemi yağın temiz kalmasını ve tüm bileşenlerin ömrünün uzamasını sağlar:

- Azami yağ temizliği için emiş ve geri akış filtrelili, tam akış hidrolik yağı filtresi.
- Çerçeveye entegre hidrolik depo.
- Hidrolik deposunun filtre üzerinden havalandırılması ve hava boşaltması.
- Basınç sınırlama valfleri vasıtasıyla yüksek basınç ve aşırı yüklenmeye karşı koruma.

Frenler

Hidrostatik tahrik vasıtasıyla tamamen aşınmaz frenleme:

- Böylece fren pedalına sık geçiş yapma ortadan kalkar.
- Park freni - Bakım gerektirmeyen, kapalı sistem olarak yay mekanizmalı yağ banyolu lamelli fren.

Akıllı kontrol sistemi ve elektronik

- Jungheinrich tarafından geliştirilen ve üretilen kontrol yazılımları ve donanımları.
- Elektromanyetik olarak kumanda edilen valfler üzerinden hidrolik fonksiyonların hassas ayarı.
- Su sıçramalarına karşı korumalı, CAN-Bus yapı şeklinde elektronik sürüş ve hidrolik kumandası.

Motorlar

- Yasaların katı sınır değerlerinin altında kalan en yeni jenerasyon motorlar.
- Güçlü ve aynı zamanda düşük tüketimli motorlar.

Jungheinrich İstif Makinaları San. ve Tic.Ltd. Şti.

Ekşiođlu Mahallesi
Yeni Şile Otoban Yolu Üzeri
Şehitler Caddesi No:47
34794 Alemdađ – İstanbul
Tel. 0216 430 0 800 pbx
Faks 0216 312 47 08
Santral 444 JUNG(5864)

info@jungheinrich.com.tr
www.jungheinrich.com.tr

Norderstedt, Moosburg ve
Landsberg da bulunan üretim
tesislerimiz sertifikalıdır. **ISO 9001**
ISO 14001

Jungheinrich koridor
araçları, Avrupa güvenlik
yönetmeliklerine uygundur.



JUNGHEINRICH