

Bakım gerektirmeyen üç fazlı akım sürüş motoru

Kullanışlı ve kompakt

Yukarı kaldırılmış kumanda kolunda yavaş sürüş

Olağanüstü ergonomi

Entegre akü şarj cihazı



EMC 110/B10

Akülü yaya kumandalı istifleyici (1.000 kg)

EMC 110/EMC B10 akülü yaya kumandalı istifleyicilerimiz performans gücünü, kullanıcı dostu olma özelliğini ve güvenli çalışma imkanını bir araçta birleştirir. Neredeyse her kullanım durumu için çok sayıda uygulama imkanı sunar, örn. ürünlerin bir rafta düzenlenmesi veya bir makineye iletilmesi gibi. Paletin üstündeki ürün sadece erişim yüksekliğine kadar kaldırılır ve belinize zarar vermeden depolanabilir ve/veya paletten alınabilir.

Ergonomik ve teknik avantajlar EMC'nin kullanımını daha kolay hale getirirler: Uzun kumanda kolu, kullanıcıya düşük direksiyon kuvvetleri ve yüksek güvenlik sunar. Hassas 2 kademeli indirme fonksiyonu (opsiyonel), özellikle hassas ürünlerin raflara veya zemine yumuşak bir şekilde indirilmesini sağlar.

Tüm sürüş ve kaldırma fonksiyonları, çok fonksiyonlu yön sivici ile zahmetsizce tek elle kumanda edilebilir. Yavaş sürüş butonu

ile araç, en dar alanda dahi kumanda kolu dik durumdayken sürülebilir.

EMC enerji tasarrufu konusunda da ikna edicidir: Bakım gerektirmeyen 70 Ah blok aküler, takılmış olan şarj cihazı sayesinde her 230 V elektrik prizinde yeniden şarj edilebilirler. Akü deşarj göstergesi bu durumda her zaman şarj durumu hakkında bilgi verir.

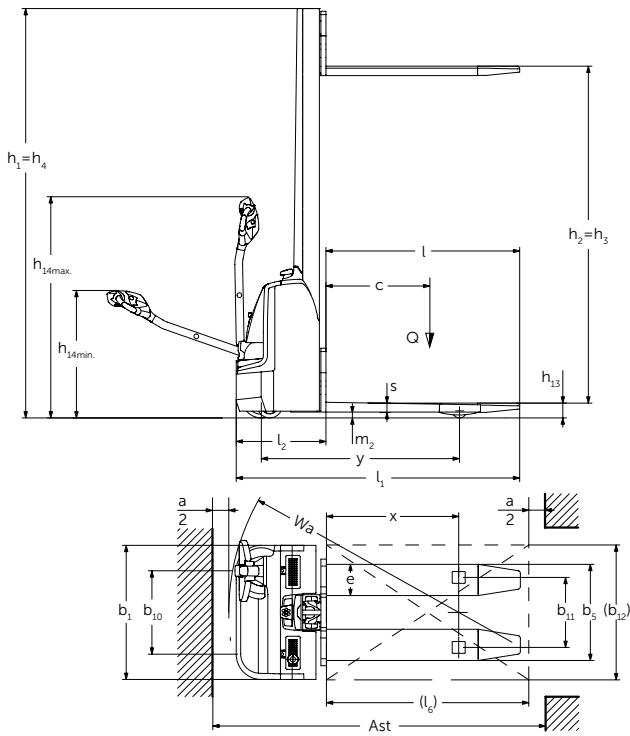
Yenilikçi üç fazlı akım sürüş motoru, bu araç sınıfında mükemmel performans verileri sağlar ve böylece verimli, ekonomik çalışma için ideal koşulları sunar.

EMC B10 ilave olarak, kapalı paletleri alma kabiliyetine sahiptir ve bunun dışında bir ISO çatal taşıyıcısı ile donatılabilir. Bunun üzerine, kullanım yelpazesini ilaveten genişleten, birbirinden farklı ataşmanlar monte edilebilir.

JUNGHEINRICH

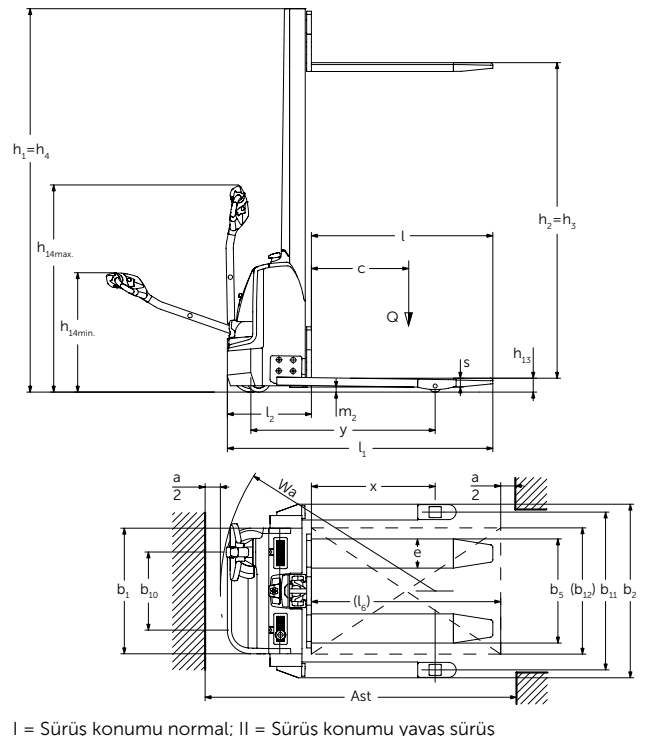
EMC 110/B10

EMC 110



I = Sürüş konumu normal; II = Sürüş konumu yavaş sürüş

EMC B10



I = Sürüş konumu normal; II = Sürüş konumu yavaş sürüş



VDI 2198 uyarınca teknik veriler

| | | | Jungheinrich | | |
|---------------------------|---|--|---|-----------------------|-------------------------------------|
| | | | EMC 110 | EMC B10 | |
| Tanımlama | 1.1 | Üretici (kısa tanımı) | | | |
| | 1.2 | Üreticinin model tanımı | | | |
| | 1.3 | Yakıt tipi | Elektrikli | | |
| | 1.4 | Operasyon tipi (Manuel, Yaya, Ayakta, Oturarak) | Yaya/Kumandal? | | |
| | 1.5 | Taşıma kapasitesi/Yük | Q t | 1 | |
| | 1.6 | Yük merkezi | c mm | 600 | |
| | 1.8 | Ayna ve ön aks arası mesafe | x mm | 784 | |
| | 1.9 | Dingil mesafesi | h mm | 1.168 | |
| | Ağırlıklar | 2.1.1 | Akü dahil kendi ağırlığı (bkz. satır 6.5) | kg | 490 |
| 2.2 | | Yük ile aks yükü ön/arka | kg | 500 / 990 | 530 / 1.005 |
| 2.3 | | Aks yükü yüksüz ön/arka | kg | 350 / 140 | 390 / 145 |
| Tekerlekler/yürüyen aksam | 3.1 | Lastikler | PU / Pevopur | | |
| | 3.2 | Lastik boyutu, ön | mm | Ø 230 x 70 | |
| | 3.3 | Lastik boyutu, arka | mm | Ø 77 x 70 / Ø 77 x 50 | Ø 77 x 75 / Ø 77 x 50 |
| | 3.4 | Ek tekerlekler (ölçüler) | mm | Ø 150 x 54 | |
| | 3.5 | Tekerler, miktarı ön/arka (x = sürüş tekerleri) | | 1x +1/2 veya 4 | |
| | 3.6 | Ön tekerler arasındaki mesafe | b ₁₀ mm | 510 | |
| | 3.7 | Arka tekerler arasındaki mesafe | b ₁₁ mm | 415 | 1.000 / 1.170 / 1.370 ¹⁾ |
| Temel ölçümler | 4.2 | Asansörün kapalı yüksekliği | h ₁ mm | 1.970 ⁴⁾ | |
| | 4.3 | Serbest kaldırma | h ₂ mm | 1.540 ⁴⁾ | |
| | 4.4 | Kaldırma yüksekliği | h ₃ mm | 1.540 ⁴⁾ | |
| | 4.5 | Asansörün açık yüksekliği | h ₄ mm | 1.970 ⁴⁾ | |
| | 4.9 | Sürüş konumunda iken Kumanda kolunun yüksekliği min./maks. | h ₁₄ mm | 821 / 1.305 | |
| | 4.15 | Yüksekliği indirilmiş | h ₁₃ mm | 88 | |
| | 4.19 | Çatal dahil uzunluk | l ₁ mm | 1.685 | |
| | 4.20 | Çatal hariç uzunluk | l ₂ mm | 535 | |
| | 4.21 | Toplam genişlik | b ₁ /b ₂ mm | 800 | 800 / 1.100 ¹⁾ |
| | 4.22 | Çatal ölçüsü | s/e/l mm | 56 / 185 / 1.150 | |
| | 4.25 | Çatal dış mesafesi | b ₅ mm | 570 / 550 | 570 / 550 / 660 |
| 4.32 | Şasenin yerden yüksekliği | m ₂ mm | 30 | 40 | |
| 4.33 | 1000 x 1200 enine paletle, çalışma koridoru genişliği (Ast) | Ast mm | 1.945 ²⁾ | | |
| 4.34 | 800 x 1200 uzunlamasına paletle, çalışma koridoru genişliği (Ast) | Ast mm | 1.995 ²⁾ | | |
| 4.35 | Dönüş yarıçapı | W _a mm | 1.378 | | |
| Performans verileri | 5.1 | Yüklü/yüksüz sürüş hızı | km/h | 4,2 / 5 | |
| | 5.2 | Yüklü/yüksüz kaldırma hızı | m/s | 0,09 / 0,16 | |
| | 5.3 | Yüklü/yüksüz indirme hızı | m/s | 0,12 / 0,13 | |
| | 5.7 | Yüklü/yüksüz tırmanma kabiliyeti | % | 3,5 / 15 | |
| | 5.10 | İşletim freni | | Jeneratörlü | |
| Elektrik | 6.1 | Yürütme motoru, Güç S2 60 dak. | kW | 0,5 | |
| | 6.2 | Kaldırma motoru, Güç S3 %10'da | kW | 1,5 | |
| | 6.3 | Akü DIN 43531/35/36 A, B, C uyarınca, hayır | | hayır | |
| | 6.4 | Akü gerilimi/nominal kapasite K5 | V/Ah | 2x 12 / 70 | |
| | 6.5 | Akü ağırlığı | kg | 63 | |
| | 6.6 | EN 16796 uyarınca enerji tüketimi | kWh/h | 0,4 | |
| | CO- EN 16796 göre eşdeğer | kg/h | 0,2 | | |
| DİĞER | 8.4 | EN 12053 uyarınca sürücü kulağındaki ses seviyesi | dB (A) | 70 | |

¹⁾ Tekerlek kolu 3 kademeli olarak teslim edilebilir

²⁾ VDI'ye göre çapraz: + 160 mm

³⁾ VDI'ye göre çapraz: + 272 mm

⁴⁾ Yüksek mastlı model: + 460 mm

Avantajlardan faydalanın



Ergonomik bel destekli yükleme için kaldırma masası olarak kullanım



Yeni 2 inch araç ekranına sahip geliştirilmiş kapsamlı gösterge.



ISO çatal taşıyıcı (opsiyonel) ve döküm çatalı EMC B10

Güvenli ve rahat istifleme/indirme işlemi

Tüm kaldırma ve indirme fonksiyonları rahatça çok fonksiyonlu yön sivici tarafından kumanda edilir - kullanıcı böylece tamamiyle istifleme ve boşaltma işlemine odaklanabilir. Ayrıca çalışmayı daha ekonomik ve güvenli hale getiren ek güvenlik özellikleri de mevcuttur:

- Yüklerin rafa veya yere hassas ve yumuşak olarak bırakılması - yön sivicindeki tuş üzerinden indirme hızı hassas (2 kademeli) bir şekilde elektrohidrolik olarak kumanda edilir (opsiyonel).
- Yüksek kaldırma hızı sayesinde hızlı çalışma.
- "Akıllı" kaldırma konumlandırması (opsiyonel) sayesinde kaldırma yüksekliği ayarını sonradan otomatik olarak düzeltme imkanı.

En dar alanlarda çalışma

EMC, çok kompakt bir istifleyicidir:

- Dar alanlarda, asansörde ve ayrıca arazi zeminlerde aşırı kısa ön uzunluk ve düşük araç ağırlığı.
- EMC, yavaş sürüş butonu sayesinde, kumanda kolu dik konumundayken de güvenli bir şekilde manevra edilebilir.

•

Ergonomik çalışma

Kullanıcının ergonomik gereksinimlerine en uygun şekilde uyarlanmış yön sivici:

- Sezgisel kullanım için renk sistematiği ve ayrıca aşınmaya dirençli sembollere sahip tuşlar.
- Kullanıcının tutuşuna uygun şekilde uyarlanmış tutamak.
- İki yönlü tuş sayesinde kumanda kolu her konumda eşit düzeyde iyi kullanım sağlar.
- Hızlı erişim için kumanda kolu ortasında korna butonu.
- Ergonomik bel destekli yükleme için kaldırma masası olarak da kullanım.

EMC B10 geniş şerit versiyonu

- Kapalı paletlerin alınması için idealdir.
- ISO çatal taşıyıcı (opsiyonel) sayesinde ataşman kullanımı (örn. vinç kancası veya varil çevirme aparatı).

Azaltılmış bakım giderleri

Bakım dostu bileşenler, uzun vadede bakım maliyetlerinin azaltılmasını sağlarlar:

- Bakım gerektirmeyen üç fazlı akım sürüş motoru.

- Tek parçadan oluşan ön kaporta sayesinde ünitelere hızlı erişim.

Uzun kullanım süreleri

Akü, enerji tasarruflu AC teknolojisi ile bağlantılı olarak uzun kullanım sürelerini mümkün kılar:

- Bakım gerektirmeyen jel teknolojisinde 24-V-/70 Ah blok akü.
- Her 230 V elektrik prizinde kolay şarj etme işlemi için 230 V/10 A entegre redresör.
- Entegre 110-V redresör (opsiyonel).

Ek donanımlar

- Tandem yük makaraları.
- Akü deşarj durumu göstergesi ve çalışma saati sayacı dahil 2 inç araç ekranı.
- Etkinleştirmek (kontakt anahtarı yerine) ve otomatik kapatma fonksiyonu için EasyAccess pin kodu.
- Transponder kartı ile kolay erişim için EasyAccess Transponder.
- Döküm çatalına sahip ISO çatal taşıyıcı.

Jungheinrich İstif Makinaları San. ve Tic.Ltd. Şti.

Ekşioğlu Mahallesi
Yeni Şile Otoban Yolu Üzeri
Şehitler Caddesi No:47
34794 Alemdağ – İstanbul
Tel. 0216 430 0 800 pbx
Faks 0216 312 47 08
Santral 444 JUNG(5864)

info@jungheinrich.com.tr
www.jungheinrich.com.tr

Norderstedt, Moosburg ve ISO 9001
Landsberg da bulunan üretim ISO 14001
tesislerimiz sertifikalıdır.

Jungheinrich koridor araçları, Avrupa güvenlik yönetmeliklerine uygundur.



JUNGHEINRICH