

Güçlü, bakım gerektirmeyen  
üç fazlı çekiş motoru

Kullanışlı ve kompakt

Entegre şarj cihazına sahip  
bakım gerektirmeyen jel akü

İki farklı asansör yüksekliğinde  
temin edilebilir (1.540  
mm ve 1.900 mm)



## EJC M10 E/M10b E

### Akülü istifleyici (1.000 kg)

EJC M10 E/M10b E özellikle hafif yüklerin şirket içerisinde nakledilmesi için geliştirilmiştir. 1.000 kg'a kadar ağırlığa sahip paletlerin ve ürünlerin kısa mesafeler boyunca nakledilmesi, 0,6 kW gücündeki sürüş motoru tarafından en uygun şekilde desteklenir.

EJC M10 E/M10b E, 1.540 mm ve 1.900 mm yükseklikleri ile temin edilebilen tekli asansörü sayesinde, sürekli yapılmayan sipariş toplama işlemleri ve palet istiflemeleri için idealdir. EJC M10 EE/M10b E'nin alçak şasi yüksekliği, daha kısa boylu kullanıcılar için de çatal uçlarına optimum görüş sunmasıyla avantaj sağlar. Kompakt tasarımı ve sadece 465 mm'lik kısa ön yapı uzunluğu (l2) ek olarak yüksek manevra kabiliyeti sunar. Yavaş sürüş buto-

nu ile araç, en dar alanda dahi kumanda kolu dik durumdayken sürülebilir.

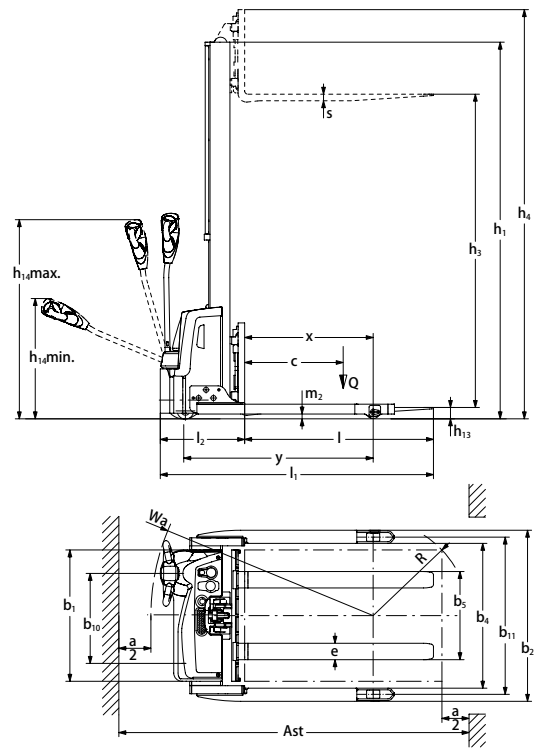
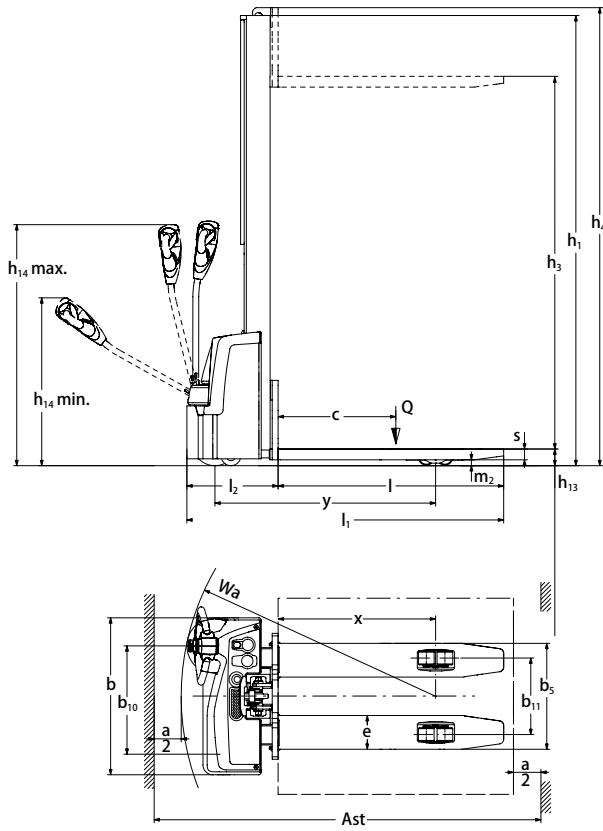
Bakım gerektirmeyen ve yüksek performanslı AC teknolojisi sayesinde enerji tüketimi belirgin şekilde azaltılır. Bu, hızlı ve düşük maliyetli malzeme akışı için en uygun koşulları sunar.

Bir jel akü, entegre bir akü şarj cihazı ile bağlantılı olarak, aküye su takviyesi yapılmasına gerek kalmadan esnek kullanım sağlar.

EJC M10b E, ISO çatal taşıyıcı ile kapalı paletlerin kaldırılması için de çok uygundur. Tekerlek kolları adaptörlerin yardımıyla üç farklı genişlikte (b2) 1042/1212/1412 mm ayarlanabilir.

 **JUNGHEINRICH**

# EJC M10 E/M10b E



# VDI 2198 uyarınca teknik veriler

		Jungheinrich						
		EJC M10 E	EJC M10 E	EJC M10b E	EJC M10b E			
Tanımlama	1.1	Üretici (kısa tanımı)						
	1.2	Üreticinin model tanımı						
	1.3	Yakıt tipi	Elektrikli					
	1.4	Operasyon tipi (Manuel, Yaya, Ayakta, Oturarak)	Yaya					
	1.5	Taşıma kapasitesi/Yük	Q	t	1			
	1.6	Yük merkezi	c	mm	600			
	1.8	Ayna ve ön aks arası mesafe	x	mm	803	803	783	783
	1.9	Dingil mesafesi	h	mm	1.125	1.125	1.154	1.154
	Ağırlıklar	2.1.1	Akü dahil kendi ağırlığı (bkz. satır 6.5)	kg	460	478	602	620
2.2		Yük ile aks yükü ön/arka	kg	622 / 838	630 / 848	560 / 1.042	570 / 1.050	
2.3		Aks yükü yüksüz ön/arka	kg	350 / 110	360 / 118	430 / 172	440 / 180	
Tekerlekler/yürüyen aksam	3.1	Lastikler		TPU/PU	TPU/PU	PU	PU	
	3.2	Lastik boyutu, ön	mm	Ø230x65				
	3.3	Lastik boyutu, arka	mm	Ø80x70	Ø80x70	Ø100x50	Ø100x50	
	3.4	Ek tekerlekler (ölçüler)	mm	Ø100x50	Ø100x50	Ø80x50	Ø80x50	
	3.5	Tekerler, miktarı ön/arka (x = sürüş tekerleri)		1x+1/4	1x+1/4	1x+1/2	1x+1/2	
	3.6	Ön tekerler arasındaki mesafe	b <sub>10</sub>	mm	550			
	3.7	Arka tekerler arasındaki mesafe	b <sub>11</sub>	mm	390	390	962 / 1.128 / 1.328	962 / 1.128 / 1.328
Temel ölçümler	4.2	Asansörün kapalı yüksekliği	h <sub>1</sub>	mm	1.935	2.295	1.935	2.295
	4.3	Serbest kaldırma	h <sub>2</sub>	mm	1.500	1.860	1.350	1.710
	4.4	Kaldırma yüksekliği	h <sub>3</sub>	mm	1.540	1.900	1.540	1.900
	4.5	Asansörün açık yüksekliği	h <sub>4</sub>	mm	1.975	2.335	2.125	2.485
	4.9	Sürüş konumunda iken Kumanda kolunun yüksekliği min./maks.	h <sub>14</sub>	mm	740 / 1.190			
	4.15	Yüksekliği indirilmiş	h <sub>13</sub>	mm	85			
	4.19	Çatal dahil uzunluk	l <sub>1</sub>	mm	1.615	1.615	1.664	1.664
	4.20	Çatal hariç uzunluk	l <sub>2</sub>	mm	465	465	514	514
	4.21	Toplam genişlik	b <sub>1</sub> /b <sub>2</sub>	mm	800 / 800	800 / 800	800 / 1.042 <sup>2)</sup>	800 / 1.042 <sup>2)</sup>
	4.22	Çatal ölçüsü	s/e/l	mm	55 / 172 / 1.150	55 / 172 / 1.150	40 / 100 / 1.150	40 / 100 / 1.150
	4.25	Çatal dış mesafesi	b <sub>5</sub>	mm	540	540	316 / 706	316 / 706
	4.26	Tekerlek kolları/yük yüzeyleri arasındaki genişlik	b <sub>4</sub>	mm	0	0	882 <sup>1)</sup>	882 <sup>1)</sup>
	4.32	Şasenin yerden yüksekliği	m <sub>2</sub>	mm	30	30	35	35
	4.33	1000 x 1200 enine paletle, çalışma koridoru genişliği (Ast)	Ast	mm	2.127	2.127	2.163	2.163
	4.34	800 x 1200 uzunlamasına paletle, çalışma koridoru genişliği (Ast)	Ast	mm	2.059	2.059	2.100	2.100
4.35	Dönüş yarıçapı	W <sub>a</sub>	mm	1.295	1.295	1.325	1.325	
Performans verileri	5.1	Yüklü/yüksüz sürüş hızı	km/h	4,5 / 5				
	5.2	Yüklü/yüksüz kaldırma hızı	m/s	0,12 / 0,22				
	5.3	Yüklü/yüksüz indirme hızı	m/s	0,15 / 0,12				
	5.8	Yüklü/yüksüz maks. tırmanma kapasitesi	%	4 / 10				
	5.10	İşletim freni		elektrikli				
Elektrik	6.1	Yürütme motoru, Güç S2 60 dak.	kW	0,6				
	6.2	Kaldırma motoru, Güç kW S3 % 7,5'de	kW	2,2				
	6.3	Akü DIN 43531/35/36 A, B, C uyarınca, hayır		hayır				
	6.4	Akü gerilimi/nominal kapasite	V/Ah	24 / 85 <sup>3)</sup>				
	6.5	Akü ağırlığı	kg	49				
	6.6	VDI periyodu uyarınca enerji tüketimi	kWh/h	0,73				
Diğer	8.1	Sürüş kumandası türü		AC speedCONTROL				
	8.4	EN 12053 uyarınca sürücü kulağındaki ses seviyesi	dB (A)	66				

<sup>1)</sup> 1052 mm veya 1252 mm opsiyonel olarak sunulur

<sup>2)</sup> 1212 mm ve 1412 mm'lik diğer toplam genişlikler b2, temin edilebilir; ayarlama adaptör vasıtasıyla gerçekleştir.

<sup>3)</sup> K20 için akü gerilimi/nominal kapasite verisi; K5 için: 24 V, 70 Ah

VDI 2198 yönetmeliği (Alman mühendisler birliği) uyarınca bu teknik doküman sadece standart cihazın teknik değerlerini belirtir. Farklı lastikler, farklı asansörler, ek donanımlarda vs. başka değerler oluşabilir.

# Avantajlardan faydalanın



Kontrol enstrümanlarının merkezi düzeni



Dar mekanlarda kullanım için kompakt yapı



Ergonomik yön sivici



EJC M10b E, kapalı paletlerin kaldırılması için idealdir

## Yenilikçi tahrik teknolojisi ve kontrol

AC teknoloji motorlar, birçok avantaj ve daha fazla performans sunarken aynı zamanda Jungheinrich tarafından geliştirilmiş olan kontrol sistemi ile mükemmel uyumlu bir şekilde çalışarak işletme maliyetlerini düşürür:

- Mükemmel enerji kullanımı ile yüksek etki derecesi.
- Hızlı sürüş yönü değişimi.
- Bakım gerektirmeyen sürüş motoru.

## Ergonomik çalışma

Aracın kullanıcının ergonomik gereksinimlerine optimum şekilde uyarlanması:

- Alttan bağlantılı kumanda kolu sayesinde manevra sırasında daha düşük kuvvet sarfiyatı.
- En yüksek düzeyde kullanıcı dostu ve koruyucu bir çalışma için çift taraflı olarak kumanda edilebilen kumanda kolu sapı.

## Kompakt tasarım ve ideal görüş

EJC M10 E kompakt yapısı sayesinde en dar alanlarda bile mükemmel kullanım

için uygundur.

- Kısa ön yapısı sayesinde yüksek manevra kabiliyeti.
- Düşük şasi yüksekliği ve en uygun duruma getirilmiş mast arası boşluğu sayesinde her yükseklikte çatal uçlarına en uygun görüşü sunar.
- Akü şarj göstergesi, çalışma saati sayacı, acil kapama şalteri ve anahtar gibi tüm önemli kontrol enstrümanları merkezi olarak konumlandırılmıştır.
- İnce tasarımına rağmen yeterli saklama alanı.

## Enerji verimliliği sağlayan operasyon

Akü ve bileşenler korunur ve etki derecesi, ekonomik enerji yönetimi vasıtasıyla artırılır:

- 30 dakika kullanılmadığında, akıllı kapatma sayesinde otomatik kapatma.
- Frenleme sırasında rejeneratif fren sayesinde enerji geri kazanımı.

## Güvenli kullanım

Çeşitli güvenlik önlemleri kullanıcının yaralanma riskini azaltmakta ve yüksek

derecede güvenlik sağlamaktadır:

- Yerden sadece 30 mm yüksekliği sayesinde ayak kısmındaki yaralanma tehlikesi belirgin oranda düşürülür.
- Tamamen kaplanmış dış yüzey ve mast arası boşluğu sayesinde elde edilen görüş ile ek koruma sağlanır.
- Dar çalışma koşullarında bile yukarıya kaldırılmış kumanda kolu ve basılı yavaş sürüş butonu sayesinde güvenli çalışma.

## Geniş şerit modeli EJC M10b E

- Kapalı paletlerin kaldırılması için idealdir.
- İki adaptör vasıtasıyla tekerlek kolları arasındaki genişlik (b4) ayarlanabilir: 882 mm/1052 mm/1252 mm.
- FEM/ISO çatal taşıyıcıları ile ataşman kullanımı mümkündür.

## Ek donanımlar

1.540 mm ve 1.900 mm kaldırma yüksekliklerinde temin edilebilir.

## Jungheinrich İstif Makinaları San. ve Tic.Ltd. Şti.

Ekşioğlu Mahallesi  
Yeni Şile Otoban Yolu Üzeri  
Şehitler Caddesi No:47  
34794 Alemdağ – İstanbul  
Tel. 0216 430 0 800 pbx  
Faks 0216 312 47 08  
Santral 444 JUNG(5864)

info@jungheinrich.com.tr  
www.jungheinrich.com.tr

Norderstedt, Moosburg ve ISO 9001  
Landsberg da bulunan üretim ISO 14001  
tesislerimiz sertifikalıdır.

Jungheinrich koridor araçları, Avrupa güvenlik yönetmeliklerine uygundur.



**JUNGHEINRICH**